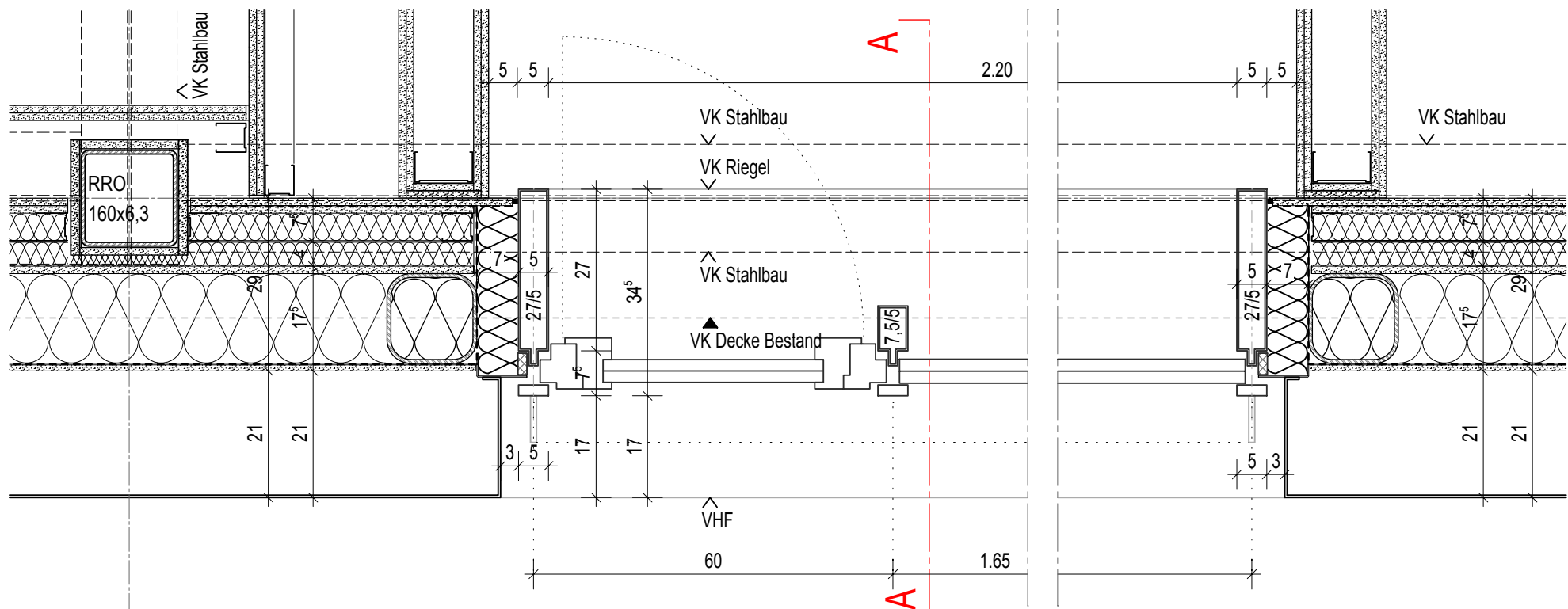
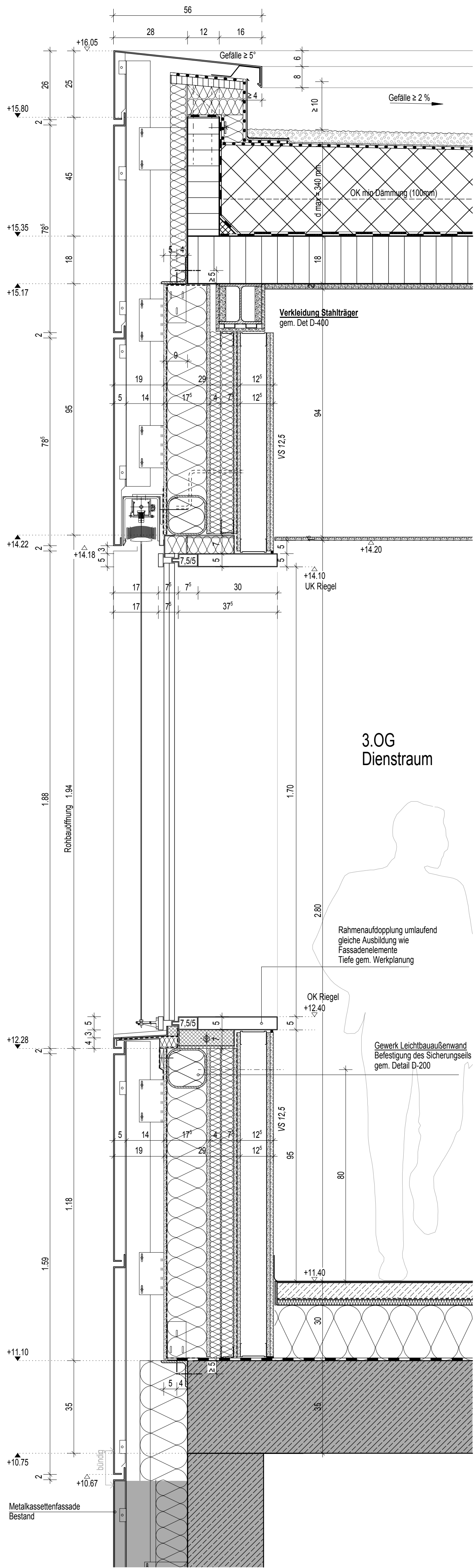


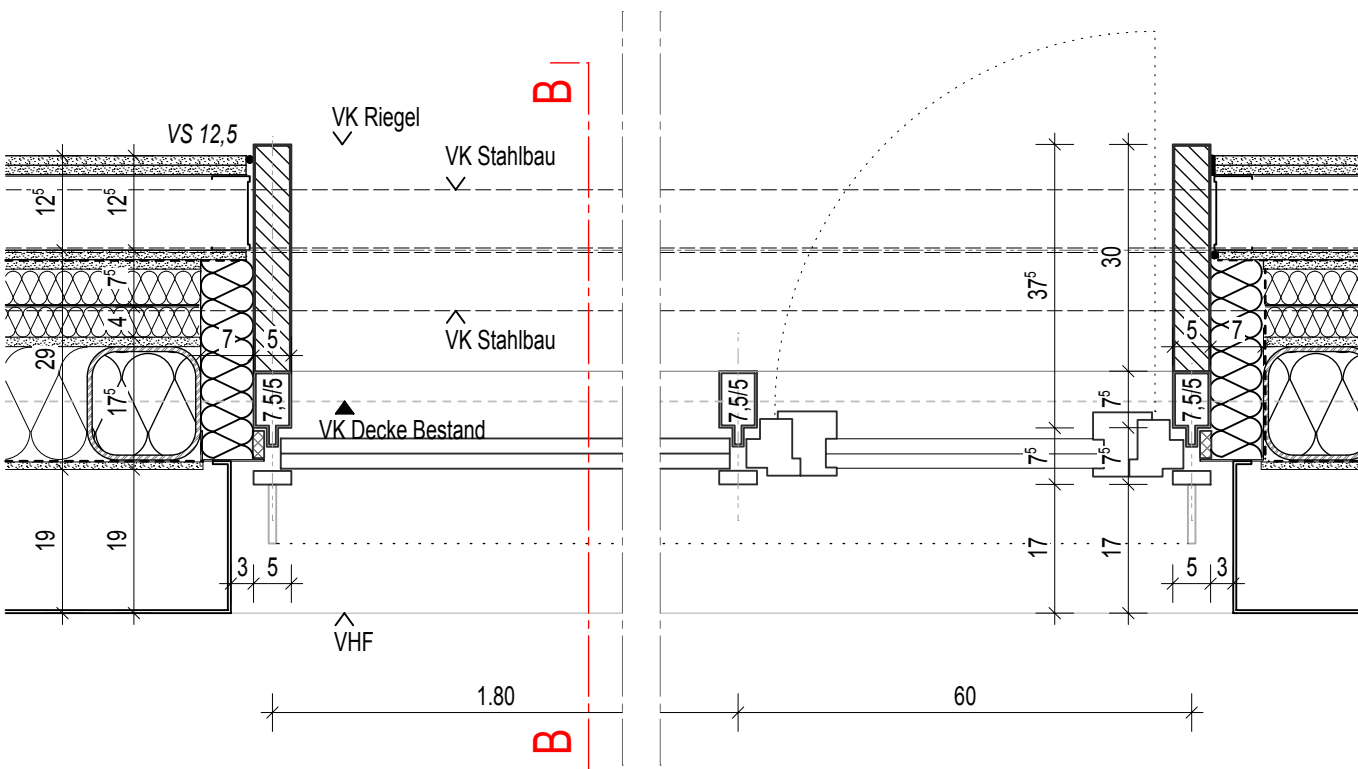
Vertikalschnitt A-A



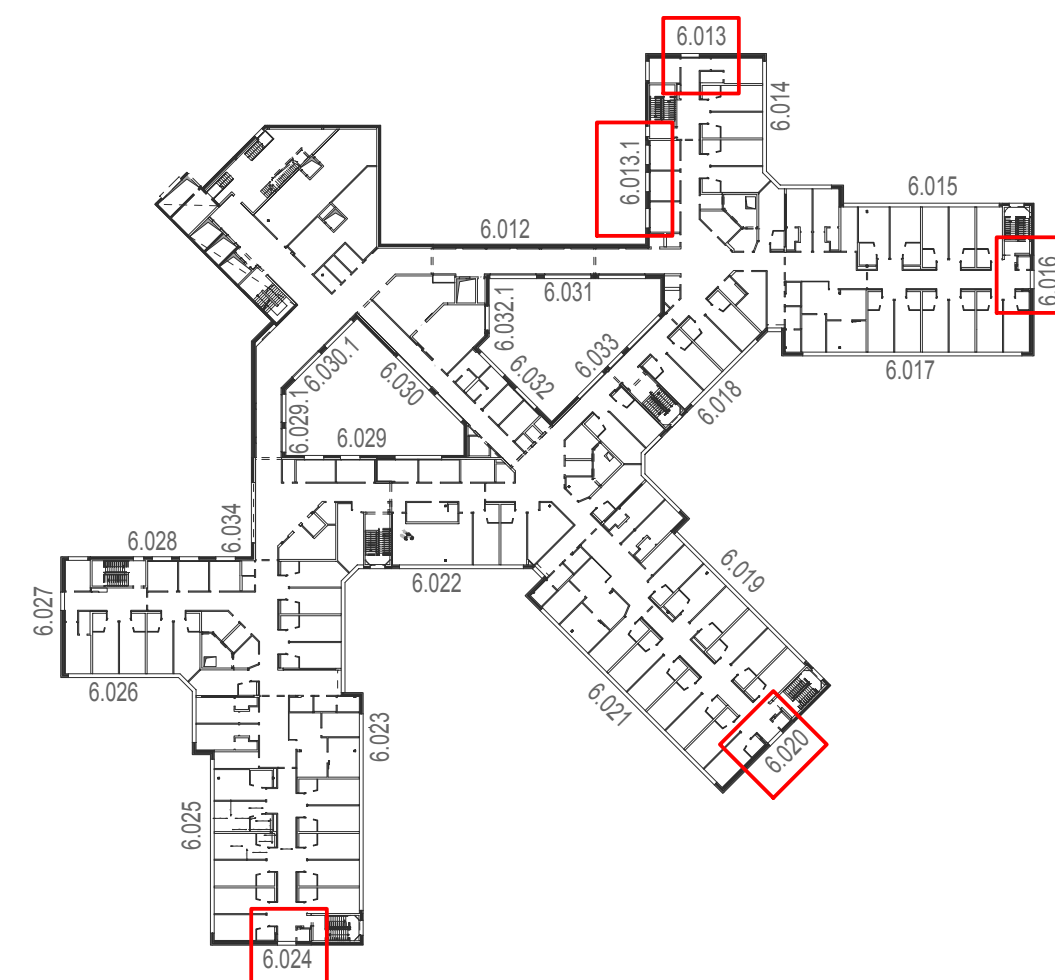
Horizontalschnitt (Flur)



Vertikalschnitt B-B



Horizontalschnitt (Arztdienstraum)



Kreisklinik Alttötting	
Erweiterung und Sanierung 2.BA	
Aufstockung Pflege / BT 6-12	
WERKPLANUNG	VORABZUG
Leichtbauaußenwand System 2	
Regeldetail Flur, Diensträume mit und ohne Vorsatzschale	
PLANNR.: A-P5-BT6-12-D-201	INDEX:
MAßSTAB: 1:10	DATUM: 13.01.2020